

ΑΡΧΗ 1ΗΣ ΣΕΛΙΔΑΣ

**ΚΕΝΤΡΙΚΗ ΕΠΙΤΡΟΠΗ ΕΞΕΤΑΣΕΩΝ
ΕΙΔΙΚΩΝ ΜΑΘΗΜΑΤΩΝ ΕΛΛΗΝΩΝ ΕΞΩΤΕΡΙΚΟΥ
ΠΑΡΑΣΚΕΥΗ 18 ΣΕΠΤΕΜΒΡΙΟΥ 2009
ΚΟΙΝΗ ΕΞΕΤΑΣΗ ΟΛΩΝ ΤΩΝ ΥΠΟΨΗΦΙΩΝ
ΣΤΗΝ ΑΡΜΟΝΙΑ
ΣΥΝΟΛΟ ΣΕΛΙΔΩΝ: ΤΡΕΙΣ (3)**

Δίνεται το παρακάτω θέμα (μελωδία):

♩ = 76

mf

p *mf* *f* *mf*

mp

ΖΗΤΕΙΤΑΙ:

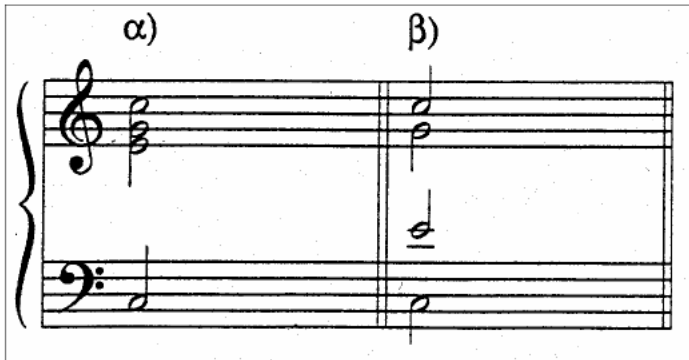
Να εναρμονισθεί η μελωδία αυτή σε τέσσερις (4) φωνές.

ΑΡΧΗ 2ΗΣ ΣΕΛΙΔΑΣ

ΔΙΕΥΚΡΙΝΙΣΕΙΣ

- A.** Η εναρμόνιση του θέματος μπορεί να γραφεί σε δύο πεντάγραμμα με δύο κλειδιά κατά τον (α) ή (β) τρόπο, αλλά όχι με ανάμιξή τους. (Βλέπε το παρακάτω παράδειγμα.)

Παράδειγμα:



- B.** Η χρησιμοποίηση δυνατοτήτων εναρμόνισης του θέματος, που είναι επιπλέον του υποχρεωτικού αρμονίας, επιτρέπεται.
- Γ.** Περισσότερες από μία εναρμονίσεις του θέματος ή τμημάτων του δεν επιτρέπονται.
- Δ.** Για πρόχειρο μπορούν να χρησιμοποιηθούν οι τέσσερις (4) τελευταίες σελίδες του τετραδίου.

ΚΑΝΟΝΕΣ

- Οι κρυμμένες πέμπτες και όγδοες επιτρέπονται:
 - α. Μεταξύ των δύο εξωτερικών φωνών, όταν η οξύτερη (ψηλότερη) φωνή προχωρεί κατά διάστημα δευτέρας.
 - β. Μεταξύ εξωτερικών και εσωτερικών ή μεταξύ εσωτερικών φωνών σε κάθε περίπτωση.
- Πέμπτες και όγδοες αντιπαράλληλες απαγορεύονται μεταξύ των δύο εξωτερικών φωνών, αλλά επιτρέπονται μεταξύ εξωτερικής και εσωτερικής φωνής ή μεταξύ δύο εσωτερικών φωνών.
- Κατά τα άλλα, ισχύει ό,τι περιλαμβάνει η ύλη του υποχρεωτικού αρμονίας.

ΚΡΙΤΗΡΙΑ ΑΞΙΟΛΟΓΗΣΗΣ

1. Κίνηση φωνών: 25/100
2. Λειτουργικότητα αρμονικών συνδέσεων: 50/100
3. Αρμονικός ρυθμός: 15/100
4. Συνολική εικόνα: 10/100

ΟΔΗΓΙΕΣ

1. Στο τετράδιο να γραφούν η ημερομηνία και το εξεταζόμενο μάθημα.
2. Στο τετράδιο θα αντιγραφεί μόνο το θέμα (μελωδία).
3. Οι υποψήφιοι, πριν αρχίσουν να γράφουν, πρέπει να διαβάσουν προσεκτικά τις **ΔΙΕΥΚΡΙΝΙΣΕΙΣ** και τους **ΚΑΝΟΝΕΣ**.
4. Μετά την αναπαραγωγή του θέματος να διανεμηθεί στους υποψηφίους από μία φωτοτυπία και των τριών (3) σελίδων.
5. Οι φωτοτυπίες επιστρέφονται από τους υποψηφίους κατά την αποχώρησή τους και στη συνέχεια καταστρέφονται από τους επιτηρητές.
6. Το θέμα **δεν** θα εκφωνηθεί και **δεν** θα γραφεί στον πίνακα.
7. Να γράψετε τις απαντήσεις σας μόνο με μπλε ή μόνο με μαύρο στυλό διαρκείας και μόνο ανεξίτηλης μελάνης.
8. Διάρκεια εξέτασης: Τρεις (3) ώρες.
Έναρξη χρόνου εξέτασης: Δέκα (10) λεπτά μετά τη διανομή των φωτοτυπιών στους υποψηφίους.
Δυνατότητα αποχώρησης: Μία (1) ώρα μετά την έναρξη του χρόνου εξέτασης.
9. Η διάρκεια εξέτασης και ο χρόνος δυνατής αποχώρησης να αναγραφούν στον πίνακα.

**ΤΕΛΟΣ ΜΗΝΥΜΑΤΟΣ
ΚΑΛΗ ΕΠΙΤΥΧΙΑ**