

ΥΠΟΥΡΓΕΙΟ ΠΑΙΔΕΙΑΣ, ΘΡΗΣΚΕΥΜΑΤΩΝ ΚΑΙ ΑΘΛΗΤΙΣΜΟΥ
ΚΕΝΤΡΙΚΗ ΕΠΙΤΡΟΠΗ ΕΙΣΑΓΩΓΙΚΩΝ ΕΞΕΤΑΣΕΩΝ
ΕΛΛΗΝΩΝ ΕΞΩΤΕΡΙΚΟΥ ΚΑΙ ΥΠΟΨΗΦΙΩΝ ΕΠΑΝΑΛΗΠΤΙΚΩΝ ΕΞΕΤΑΣΕΩΝ
ΓΕΛ - ΕΠΑΛ

ΣΑΒΒΑΤΟ 14 ΣΕΠΤΕΜΒΡΙΟΥ 2024

ΚΟΙΝΗ ΕΞΕΤΑΣΗ ΟΛΩΝ ΤΩΝ ΥΠΟΨΗΦΙΩΝ
ΣΤΟ ΜΑΘΗΜΑ: «ΜΟΥΣΙΚΗ ΑΝΤΙΛΗΨΗ, ΘΕΩΡΙΑ ΚΑΙ ΑΡΜΟΝΙΑ»

ΣΥΝΟΛΟ ΣΕΛΙΔΩΝ: ΕΞΙ (6)

ΕΡΩΤΗΜΑΤΑ ΜΟΥΣΙΚΗΣ ΑΝΤΙΛΗΨΗΣ ΚΑΙ ΘΕΩΡΙΑΣ

Α΄ ΟΜΑΔΑ ΕΡΩΤΗΜΑΤΩΝ: ΑΝΑΓΝΩΡΙΣΗ ΔΙΑΣΤΗΜΑΤΩΝ

Για κάθε ένα από τα παρακάτω ερωτήματα **A1** έως και **A4**, τα οποία θα ακουστούν συνολικά τρεις φορές, θα ακούσετε τον φθόγγο-αφετηρία και το μελωδικό διάστημα.

Για τα ερωτήματα πολλαπλής επιλογής **A1** και **A2**, να επιλέξετε ποια από τις πέντε απαντήσεις (α, β, γ, δ, ε), που δίνονται σε κάθε ερώτημα, αντιστοιχεί στο μελωδικό διάστημα που ακούστηκε.

Να γράψετε στο τετράδιό σας τον αριθμό του ερωτήματος και δίπλα το γράμμα που αντιστοιχεί στη σωστή απάντηση.

- Ερώτημα A1:**
- α. Τέταρτη Καθαρή
 - β. Πέμπτη Ελαττωμένη
 - γ. Τρίτη Μεγάλη
 - δ. Έκτη Μικρή
 - ε. Πέμπτη Καθαρή

(Μονάδες 2)

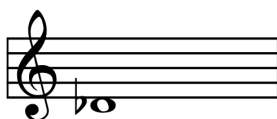
- Ερώτημα A2:**
- α. Έκτη Μεγάλη
 - β. Έκτη Μικρή
 - γ. Έβδομη Μικρή
 - δ. Πέμπτη Ελαττωμένη
 - ε. Έβδομη Μεγάλη

(Μονάδες 2)

Για τα ερωτήματα **A3** και **A4** δίνεται στο πεντάγραμμο ο πρώτος φθόγγος.

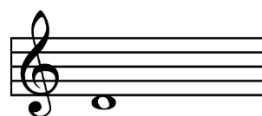
Να γράψετε στο τετράδιό σας τον αριθμό του ερωτήματος και δίπλα τους φθόγγους του διαστήματος στο πεντάγραμμο, καθώς και τον λεκτικό του χαρακτηρισμό.

Ερώτημα A3



A3: _____

Ερώτημα A4



A4: _____

(Μονάδες 2 X 2 = 4)

Β΄ ΟΜΑΔΑ ΕΡΩΤΗΜΑΤΩΝ: ΑΝΑΓΝΩΡΙΣΗ ΣΥΓΧΟΡΔΙΩΝ

Για κάθε ένα από τα παρακάτω ερωτήματα **B1** έως και **B4**, θα ακούσετε μία συγχορδία σε κλειστή θέση, η οποία θα ακουστεί συνολικά τρεις φορές.

Για τα ερωτήματα πολλαπλής επιλογής **B1** και **B2**, να επιλέξετε ποια από τις πέντε απαντήσεις (α, β, γ, δ, ε) που δίνονται σε κάθε ερώτημα, αντιστοιχεί στο είδος της συγχορδίας που ακούστηκε.

Να γράψετε στο τετράδιό σας τον αριθμό του ερωτήματος και δίπλα το γράμμα που αντιστοιχεί στη σωστή απάντηση.

- Ερώτημα B1:**
- α. Ελάσσονα
 - β. Μείζονα
 - γ. Μείζονα σε α΄ αναστροφή
 - δ. Ελάσσονα σε α΄ αναστροφή
 - ε. Αυξημένη

(Μονάδες 2)

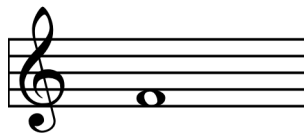
- Ερώτημα B2:**
- α. Ελάσσονα με έβδομη μικρή
 - β. Αυξημένη
 - γ. Ελαττωμένη με έβδομη μικρή
 - δ. Ελαττωμένη με ελαττωμένη έβδομη
 - ε. Μείζονα με έβδομη μικρή

(Μονάδες 2)

Για τα ερωτήματα **B3** και **B4** δίνεται στο πεντάγραμμο ο χαμηλότερος φθόγγος της συγχορδίας.

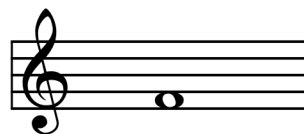
Να γράψετε στο τετράδιό σας τον αριθμό του ερωτήματος και δίπλα όλους τους φθόγγους της συγχορδίας στο πεντάγραμμο, καθώς και τον λεκτικό της χαρακτηρισμό.

Ερώτημα B3



B3: _____

Ερώτημα B4



B4: _____

(Μονάδες 2 X 2 = 4)

Γ΄ ΟΜΑΔΑ ΕΡΩΤΗΜΑΤΩΝ: ΑΝΑΓΝΩΡΙΣΗ ΜΕΤΡΟΥ ΚΑΙ ΑΡΜΟΝΙΚΩΝ ΔΙΑΔΟΧΩΝ**Γ1 και Γ2: ΕΡΩΤΗΜΑΤΑ ΑΝΑΓΝΩΡΙΣΗΣ ΜΕΤΡΟΥ**

Για τα ερωτήματα Γ1 και Γ2 θα ακουστούν αντιστοίχως δύο ηχητικά αποσπάσματα, συνολικά τρεις φορές το κάθε ένα. Δίνεται το πλήθος των μέτρων.

Να γράψετε στο τετράδιό σας τον αριθμό του ερωτήματος και δίπλα το μέτρο σε κλασματική μορφή, το οποίο αντιστοιχεί σε κάθε ηχητικό απόσπασμα.

Γ1: πλήθος μέτρων τέσσερα (4)

Μέτρο: /

Γ2: πλήθος μέτρων οκτώ (8)

Μέτρο: /

(Μονάδες 2 X 3 = 6)

Γ3 και Γ4: ΕΡΩΤΗΜΑΤΑ ΑΝΑΓΝΩΡΙΣΗΣ ΑΡΜΟΝΙΚΩΝ ΔΙΑΔΟΧΩΝ

Για κάθε ένα από τα ερωτήματα Γ3 και Γ4 θα ακούσετε μία διαδοχή συγχορδιών, η οποία θα ακουστεί συνολικά τρεις φορές. Η πρώτη συγχορδία των διαδοχών είναι η συγχορδία της τονικής σε ευθεία κατάσταση.

Να γράψετε στο τετράδιό σας τον αριθμό του ερωτήματος και δίπλα το είδος της τονικότητας - κλίμακας (μείζονα ή ελάσσονα), καθώς και τη διαδοχή των συγχορδιών με τις αρμονικές βαθμίδες και τις πιθανές αναστροφές τους.

Γ3: Είδος τονικότητας: _____

Διαδοχή συγχορδιών: _____

Γ4: Είδος τονικότητας: _____

Διαδοχή συγχορδιών: _____

(Μονάδες 2 X 4 = 8)

Δ' ΕΡΩΤΗΜΑ: ΡΥΘΜΙΚΟΜΕΛΩΔΙΚΗ ΥΠΑΓΟΡΕΥΣΗ

Θα ακουστεί μία μελωδία έξι (6) μέτρων.

Ο τρόπος ακρόασης είναι ο εξής:

Η μελωδία θα ακουστεί μία φορά ολόκληρη στην αρχή.

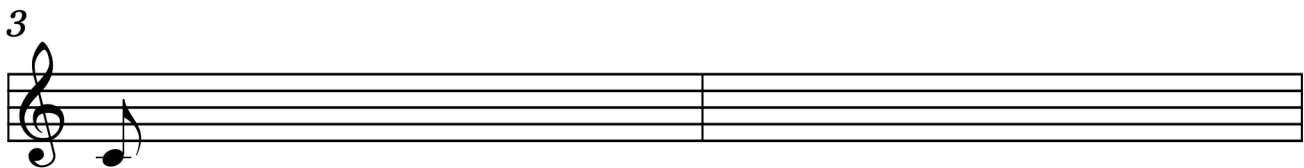
Στη συνέχεια θα ακουστεί το πρώτο δίμετρο της μελωδίας δύο φορές, ενώ την τρίτη φορά θα ακουστεί σε σύνδεση με το δεύτερο δίμετρο.

Ακολούθως, το δεύτερο δίμετρο θα ακουστεί μία φορά μόνο του και μετά σε σύνδεση με το τελευταίο δίμετρο, το οποίο θα ακουστεί άλλες δύο φορές μόνο του.

Τέλος θα επαναληφθεί ολόκληρη η μελωδία μία ακόμη φορά.

Δίνονται τα εξής: το μέτρο, ο σπλισμός, ο αρχικός φθόγγος, και ο πρώτος φθόγγος κάθε δίμετρου μαζί με την χρονική διάρκειά του.

Να καταγραφεί η μελωδία στο πεντάγραμμο του τετραδίου.



(Μονάδες 20)

ΤΕΛΟΣ ΤΗΣ ΜΟΥΣΙΚΗΣ ΑΝΤΙΛΗΨΗΣ ΚΑΙ ΘΕΩΡΙΑΣ

Ε2. ΕΡΩΤΗΜΑ ΜΕΤΑΤΡΟΠΙΚΗΣ - ΠΤΩΤΙΚΗΣ ΑΡΜΟΝΙΚΗΣ ΔΙΑΔΟΧΗΣ

Δίνεται η τονική συγχορδία της αρχικής τονικότητας.

Ζητείται να δημιουργήσετε αρμονική διαδοχή, ξεκινώντας από την τονικότητα της Ρε ελάσσονας και υλοποιώντας τέλεια πτώση στην τονικότητα της Σι ελάσσονας (δεν απαιτείται η επικύρωση της αρχικής τονικότητας με πτώση). Ο αρμονικός ρυθμός να κυμαίνεται από τέταρτο έως μισό παρεστιγμένο. Να γράψετε από κάτω τους αρμονικούς συμβολισμούς.

(Μονάδες 12)

Ε3. ΕΡΩΤΗΜΑ ΑΡΜΟΝΙΚΗΣ ΑΝΑΛΥΣΗΣ

Δίνονται δύο φράσεις ενός χορικού του J.S. Bach.

Ζητείται να γράψετε στο τετράδιό σας, χωρίς να αντιγράψετε το μουσικό κείμενο, την αρχική τονικότητα, και τους αρμονικούς συμβολισμούς που αντιστοιχούν σε κάθε αριθμό. Τα σύμβολα πρέπει να τοποθετηθούν πάνω από τους αριθμούς.

Αρχική τονικότητα: _____

1 2 3 4 5 6 7 8 9 10 11 12 13 14 15 16 17

(Μονάδες 8)

ΤΕΛΟΣ ΤΗΣ ΑΡΜΟΝΙΑΣ - ΚΑΛΗ ΕΠΙΤΥΧΙΑ

ΤΕΛΟΣ ΜΗΝΥΜΑΤΟΣ