

ΑΡΧΗ 1ΗΣ ΣΕΛΙΔΑΣ – Δ΄ ΕΣΠΕΡΙΝΩΝ

**ΠΑΝΕΛΛΑΔΙΚΕΣ ΕΞΕΤΑΣΕΙΣ
Δ΄ ΤΑΞΗΣ ΕΣΠΕΡΙΝΟΥ ΓΕΝΙΚΟΥ ΛΥΚΕΙΟΥ
ΠΑΡΑΣΚΕΥΗ 6 ΙΟΥΝΙΟΥ 2014
ΕΞΕΤΑΖΟΜΕΝΟ ΜΑΘΗΜΑ:
ΑΝΑΠΤΥΞΗ ΕΦΑΡΜΟΓΩΝ ΣΕ ΠΡΟΓΡΑΜΜΑΤΙΣΤΙΚΟ ΠΕΡΙΒΑΛΛΟΝ
ΤΕΧΝΟΛΟΓΙΚΗΣ ΚΑΤΕΥΘΥΝΣΗΣ
(ΚΥΚΛΟΥ ΠΛΗΡΟΦΟΡΙΚΗΣ ΚΑΙ ΥΠΗΡΕΣΙΩΝ)
ΣΥΝΟΛΟ ΣΕΛΙΔΩΝ: ΤΕΣΣΕΡΙΣ (4)**

ΘΕΜΑ Α

A1. Να γράψετε στο τετράδιό σας τον αριθμό καθεμιάς από τις παρακάτω προτάσεις 1-5 και, δίπλα, τη λέξη **ΣΩΣΤΟ**, αν η πρόταση είναι σωστή, ή τη λέξη **ΛΑΘΟΣ**, αν η πρόταση είναι λανθασμένη.

1. Οι εκφράσεις διαμορφώνονται από τους τελεστέους και τους τελεστές. (μονάδες 2)
2. Σκοπός της ταξινόμησης είναι να διευκολυνθεί στη συνέχεια η αναζήτηση των στοιχείων του ταξινομημένου πίνακα. (μονάδες 2)
3. Με κριτήριο το είδος της επίλυσης που επιδέχονται, τα προβλήματα διακρίνονται σε επιλύσιμα, ανοικτά, άλυτα. (μονάδες 2)
4. Οι λογικές τιμές είναι οι εξής: ΟΧΙ, ΚΑΙ, Ή. (μονάδες 2)
5. Η ΓΛΩΣΣΑ επιτρέπει την αντιστοίχιση σταθερών τιμών με ονόματα. (μονάδες 2)

Μονάδες 10

A2. Να γράψετε στο τετράδιό σας:

- α. Ένα συγκριτικό τελεστή. (μονάδα 1)
- β. Ένα λογικό τελεστή. (μονάδα 1)
- γ. Μία λογική σταθερά. (μονάδα 1)
- δ. Μία απλή λογική έκφραση. (μονάδα 1)
- ε. Μία σύνθετη λογική έκφραση. (μονάδα 1)

Μονάδες 5

A3. Δίνονται οι τιμές των μεταβλητών $X=8$ και $\Psi=4$ και η παρακάτω έκφραση:

(ΟΧΙ ($9 \bmod 5 = 20 - 4 * 2^2$)) Ή ($X > \Psi$ ΚΑΙ “X” > “Ψ”)

Να υπολογίσετε την τιμή της έκφρασης αναλυτικά, ως εξής:

- α. Να αντικαταστήσετε τις μεταβλητές με τις τιμές τους. (μονάδα 1)
- β. Να εκτελέσετε τις αριθμητικές πράξεις. (μονάδα 1)
- γ. Να αντικαταστήσετε τις συγκρίσεις με την τιμή ΑΛΗΘΗΣ, αν η σύγκριση είναι αληθής, ή με την τιμή ΨΕΥΔΗΣ, αν η σύγκριση είναι ψευδής. (μονάδα 1)
- δ. Να εκτελέσετε τις λογικές πράξεις, ώστε να υπολογίσετε την τελική τιμή της έκφρασης. (μονάδες 2)

Μονάδες 5

- A4.**
- α. Να γράψετε τους κανόνες που πρέπει να ακολουθούνται στη χρήση των εμφωλευμένων βρόχων με εντολές ΓΙΑ. (μονάδες 6)
 - β. Ποια είναι τα τέσσερα κυριότερα χρησιμοποιούμενα γεωμετρικά σχήματα (σύμβολα) σε ένα διάγραμμα ροής; (μονάδες 4)
 - γ. Να αναφέρετε τι δηλώνουν δύο οποιαδήποτε από τα παραπάνω γεωμετρικά σχήματα (σύμβολα). (μονάδες 2)

Μονάδες 12

ΑΡΧΗ 2ΗΣ ΣΕΛΙΔΑΣ – Δ΄ ΕΣΠΕΡΙΝΩΝ

A5. Δίνεται το παρακάτω ημιτελές τμήμα αλγορίθμου:

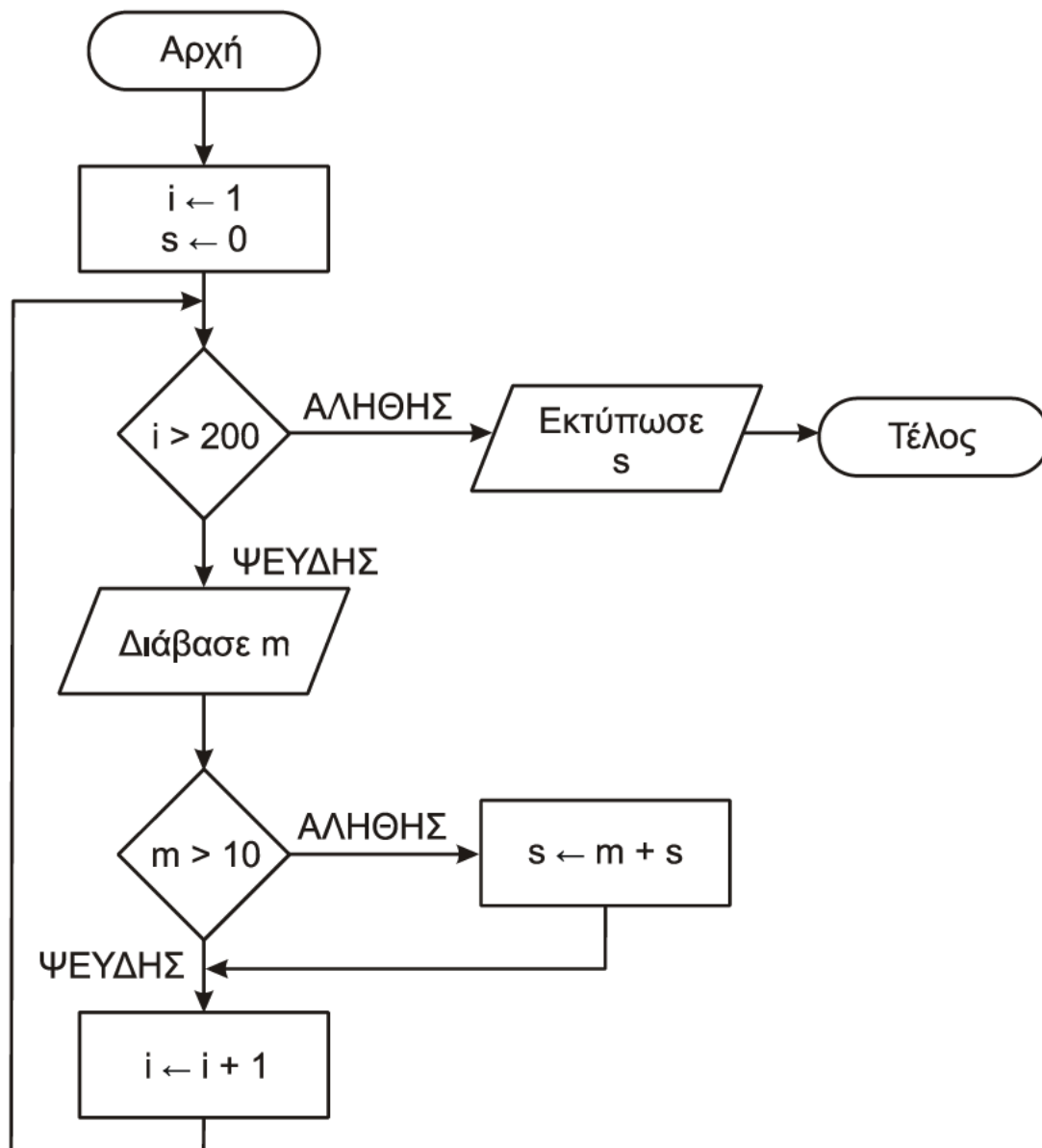
A ← ...
B ← ...
Αρχή_επανάληψης
 B ← ...
 A ← ...
Μέχρις_ότου A > 200
Εμφάνισε B

Να ξαναγράψετε στο τετράδιό σας το παραπάνω τμήμα αλγορίθμου με τα κενά συμπληρωμένα, έτσι ώστε να υπολογίζει και να εμφανίζει το άθροισμα των περιττών ακεραίων από το 100 έως το 200.

Μονάδες 8

ΘΕΜΑ Β

B1. Δίνεται ο παρακάτω αλγόριθμος:



Να κωδικοποιήσετε τον παραπάνω αλγόριθμο σε ψευδογλώσσα.

Μονάδες 10

ΑΡΧΗ 3ΗΣ ΣΕΛΙΔΑΣ – Δ΄ ΕΣΠΕΡΙΩΝ

B2. Δίνεται το παρακάτω τμήμα αλγορίθμου:

$z \leftarrow 3$

Για i από 7 μέχρι 15

$z \leftarrow z * i$

Εμφάνισε z

Τέλος_επανάληψης

Να ξαναγράψετε στο τετράδιό σας το παραπάνω τμήμα αλγορίθμου χρησιμοποιώντας αποκλειστικά την εντολή επανάληψης **Όσο...επανάλαβε**.

Μονάδες 10

ΘΕΜΑ Γ

Ένας πελάτης αγοράζει προϊόντα από ένα κατάστημα. Να αναπτύξετε αλγόριθμο ο οποίος:

Γ1. Για κάθε προϊόν που αγοράζει ο πελάτης, να διαβάζει τον κωδικό του, τον αριθμό τεμαχίων που αγοράστηκαν και την τιμή τεμαχίου. Η διαδικασία ανάγνωσης να σταματά, όταν δοθεί ως κωδικός ο αριθμός 0.

Μονάδες 5

Γ2. Να υπολογίζει και να εμφανίζει τον τελικό λογαριασμό, αν για τα πρώτα 100 ευρώ του λογαριασμού δεν γίνεται έκπτωση, για τα επόμενα 200 ευρώ του λογαριασμού γίνεται έκπτωση 7% και για τα υπόλοιπα γίνεται έκπτωση 10%.

Μονάδες 8

Γ3. Να υπολογίζει και να εμφανίζει τον συνολικό αριθμό τεμαχίων με τιμή τεμαχίου μεγαλύτερη από 30 ευρώ.

Μονάδες 7

ΘΕΜΑ Δ

Μια εταιρεία Πληροφορικής καταγράφει, για δέκα ιστοτόπους, τον αριθμό των επισκέψεων που δέχεται ο καθένας, κάθε μέρα, για τέσσερις εβδομάδες.

Να αναπτύξετε αλγόριθμο, ο οποίος:

Δ1. Για καθένα από τους ιστοτόπους να διαβάζει το όνομά του και το πλήθος των επισκέψεων που δέχθηκε ο ιστοτόπος για κάθε μια ημέρα. Δεν απαιτείται έλεγχος εγκυρότητας τιμών.

Μονάδες 2

Δ2. Να εμφανίζει το όνομα κάθε ιστοτόπου και τον συνολικό αριθμό των επισκέψεων που δέχθηκε αυτός στο διάστημα των τεσσάρων εβδομάδων.

Μονάδες 3

Δ3. Να εμφανίζει πόσοι ιστοτόποι είχαν, στο διάστημα των τεσσάρων εβδομάδων, σύνολο επισκέψεων μεγαλύτερο από 1000.

Μονάδες 6

Δ4. Να εμφανίζει τα ονόματα των ιστοτόπων, ταξινομημένα σε φθίνουσα σειρά, με βάση το σύνολο των επισκέψεων στο διάστημα των τεσσάρων εβδομάδων.

Μονάδες 9

ΑΡΧΗ 4ΗΣ ΣΕΛΙΔΑΣ – Δ΄ ΕΣΠΕΡΙΝΩΝ

ΟΔΗΓΙΕΣ (για τους εξεταζομένους)

1. Στο εξώφυλλο του τετραδίου να γράψετε το εξεταζόμενο μάθημα. Στο εσώφυλλο πάνω-πάνω να συμπληρώσετε τα Ατομικά στοιχεία μαθητή. Στην αρχή των απαντήσεών σας να γράψετε πάνω-πάνω την ημερομηνία και το εξεταζόμενο μάθημα. **Να μην αντιγράψετε** τα θέματα στο τετράδιο και **να μη γράψετε** πουθενά στις απαντήσεις σας το όνομά σας.
2. Να γράψετε το ονοματεπώνυμό σας στο πάνω μέρος των φωτοαντιγράφων αμέσως μόλις σας παραδοθούν. **Τυχόν σημειώσεις σας πάνω στα θέματα δεν θα βαθμολογηθούν σε καμία περίπτωση.** Κατά την αποχώρησή σας να παραδώσετε μαζί με το τετράδιο και τα φωτοαντίγραφα.
3. Να απαντήσετε **στο τετράδιό σας** σε όλα τα θέματα **μόνο** με μπλε ή **μόνο** με μαύρο στυλό με μελάνι που δεν σβήνει. Μολύβι επιτρέπεται, **μόνο** αν το ζητάει η εκφώνηση, και **μόνο** για πίνακες, διαγράμματα κλπ.
4. Κάθε απάντηση επιστημονικά τεκμηριωμένη είναι αποδεκτή.
5. Διάρκεια εξέτασης: τρεις (3) ώρες μετά τη διανομή των φωτοαντιγράφων.
6. Ώρα δυνατής αποχώρησης: 10.30 π.μ.

ΣΑΣ ΕΥΧΟΜΑΣΤΕ ΚΑΛΗ ΕΠΙΤΥΧΙΑ

ΤΕΛΟΣ ΜΗΝΥΜΑΤΟΣ