

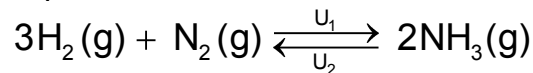
ΠΑΝΕΛΛΑΔΙΚΕΣ ΕΞΕΤΑΣΕΙΣ
ΕΣΠΕΡΙΝΩΝ ΓΕΝΙΚΩΝ ΛΥΚΕΙΩΝ
ΠΑΡΑΣΚΕΥΗ 26 ΙΟΥΝΙΟΥ 2020

ΕΞΕΤΑΖΟΜΕΝΟ ΜΑΘΗΜΑ: ΧΗΜΕΙΑ ΠΡΟΣΑΝΑΤΟΛΙΣΜΟΥ
ΣΥΝΟΛΟ ΣΕΛΙΔΩΝ: ΕΞΙ (6)

ΘΕΜΑ Α

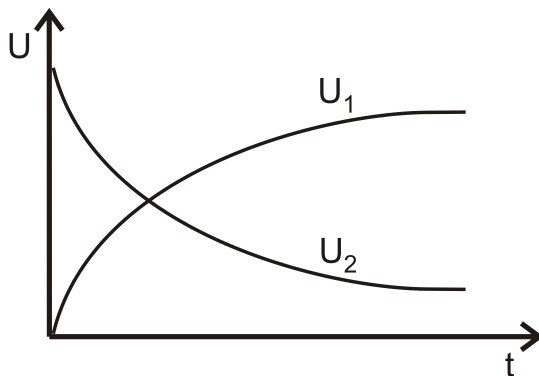
Για τις ημιτελείς προτάσεις **A1** έως και **A4** να γράψετε στο τετράδιό σας τον αριθμό της πρότασης και δίπλα το γράμμα που αντιστοιχεί στη σωστή επιλογή.

- A1.** Στην ηλεκτρονιακή δομή του ${}_{15}\text{P}$, στη θεμελιώδη κατάσταση το πλήθος των ηλεκτρονίων που έχουν $m_l = +1$ είναι:
- 5
 - 3
 - 1
 9. **Μονάδες 5**
- A2.** Δίνεται η χημική εξίσωση:

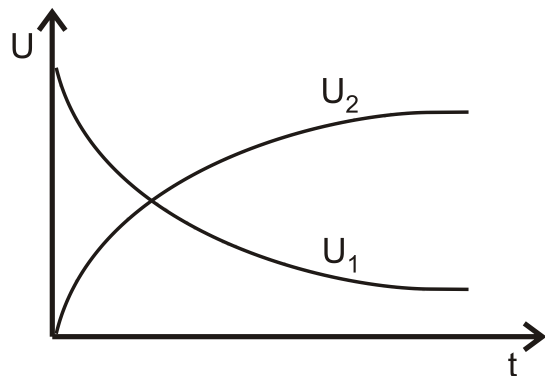


Σε κλειστό κενό δοχείο εισάγονται ποσότητες των αερίων H_2 και NH_3 σε ορισμένη θερμοκρασία. Το διάγραμμα που αποδίδει τις ταχύτητες U_1 , U_2 σε συνάρτηση με τον χρόνο είναι το:

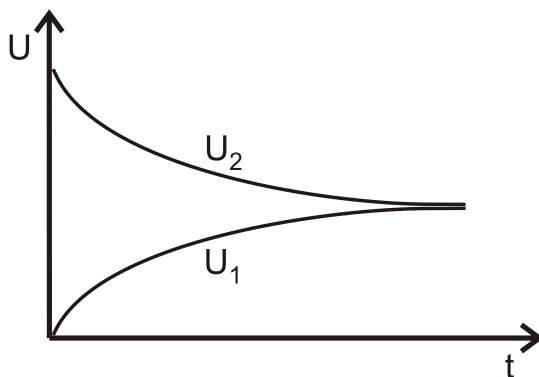
α.



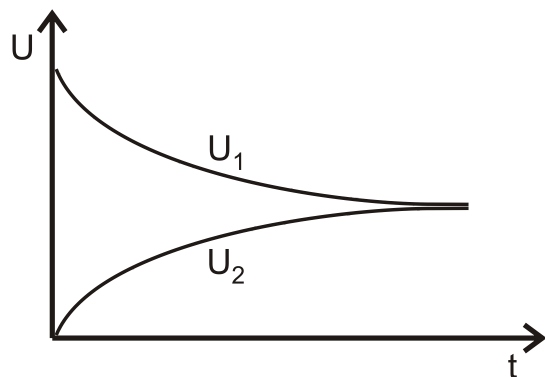
β.



γ.



δ.

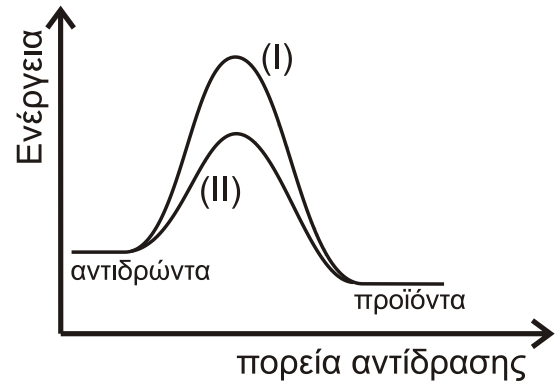
**Μονάδες 5**

ΠΑΛΑΙΟΑΡΧΗ 2ΗΣ ΣΕΛΙΔΑΣ
ΠΑΛΑΙΟ ΣΥΣΤΗΜΑ - ΕΣΠΕΡΙΝΩΝ

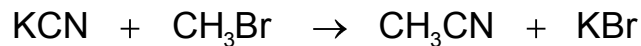
- A3.** Δίνονται τα διαγράμματα (I) και (II), τα οποία αποδίδουν τις δύο πορείες της ίδιας αντίδρασης, που πραγματοποιείται κατά την επεξεργασία των καυσαερίων ενός αυτοκινήτου.

Αν το σύστημα ακολουθεί την πορεία (II) και προστεθεί σε αυτό μια από τις πιο κάτω ουσίες, τότε ακολουθεί την πορεία (I). Η ουσία αυτή μπορεί να είναι:

- καταλύτης.
- οξυγόνο.
- ένζυμο.
- δηλητήριο καταλύτη.

**Μονάδες 5**

- A4.** Η αντίδραση



χαρακτηρίζεται ως:

- αντίδραση προσθήκης.
- οξειδοαναγωγική αντίδραση.
- αντίδραση απόσπασσης.
- αντίδραση οξέος-βάσης.

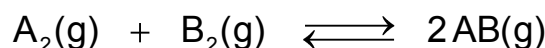
Μονάδες 5

- A5.** Να χαρακτηρίσετε τις προτάσεις που ακολουθούν γράφοντας στο τετράδιό σας, δίπλα στο γράμμα που αντιστοιχεί σε κάθε πρόταση, τη λέξη **Σωστό**, αν η πρόταση είναι σωστή, ή τη λέξη **Λάθος**, αν η πρόταση είναι λανθασμένη.

- Οι εξώθερμες αντιδράσεις πραγματοποιούνται ταχύτερα από τις ενδόθερμες.
- Η υψηλή τιμή της σταθεράς ισορροπίας μιας αντίδρασης σημαίνει ότι αυτή πραγματοποιείται με μεγάλη ταχύτητα.
- Το 1s ηλεκτρόνιο στο άτομο του υδρογόνου βρίσκεται κατά μέσο όρο στην ίδια απόσταση από τον πυρήνα με το 1s ηλεκτρόνιο στο άτομο του άνθρακα.
- Η διαδικασία μετατροπής του $\text{H}_2\text{O}(\text{g})$ σε $\text{H}_2\text{O}(\ell)$ είναι εξώθερμη.
- Σε κάθε υδατικό διάλυμα και σε οποιαδήποτε θερμοκρασία ισχύει η σχέση: $[\text{H}_3\text{O}^+][\text{OH}^-] = 10^{-14}$.

Μονάδες 5**ΘΕΜΑ Β**

- B1.** Δίνεται η αντίδραση:



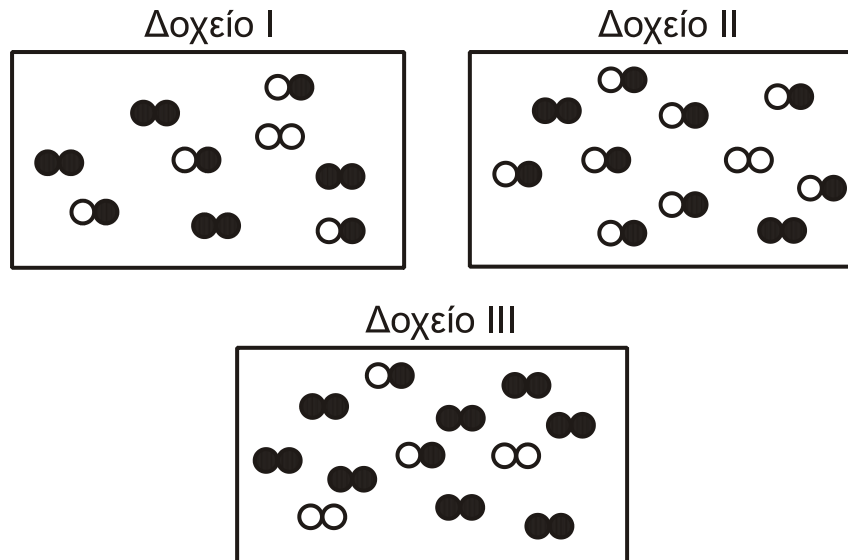
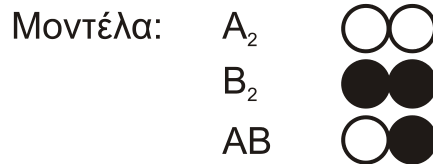
με σταθερά χημικής ισορροπίας $K_c = 4$.

Να αιτιολογήσετε σε ποιο από τα πιο κάτω δοχεία υπάρχει σύστημα σε κατάσταση χημικής ισορροπίας.

ΤΕΛΟΣ 2ΗΣ ΑΠΟ 6 ΣΕΛΙΔΕΣ

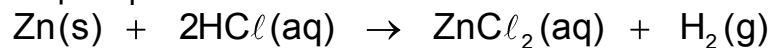
ΠΑΛΑΙΟ

ΑΡΧΗ 3ΗΣ ΣΕΛΙΔΑΣ ΠΑΛΑΙΟ ΣΥΣΤΗΜΑ - ΕΣΠΕΡΙΝΩΝ



Μονάδες 6

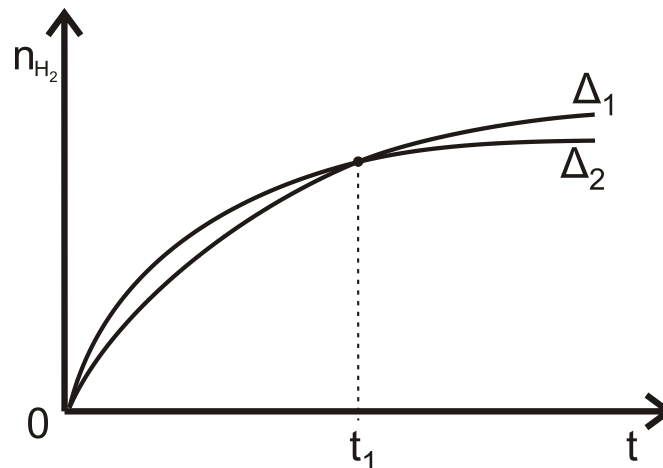
B2. Δίνεται η αντίδραση:



Σε 0,8 L διαλύματος HCl 0,3 M (Δ_1) προσθέτουμε περίσσεια Zn .

Σε 0,4 L διαλύματος HCl 0,5 M (Δ_2) προσθέτουμε περίσσεια Zn .

Η ποσότητα H_2 που παράγεται αποδίδεται στα δύο παρακάτω διαγράμματα.



Ο λόγος των μέσων ταχυτήτων, $\bar{U}_1 : \bar{U}_2$, στο χρονικό διάστημα 0 έως t_1 είναι ίσος με:

i) 1:1

ii) 1:2

iii) 2:1

α. Να επιλέξετε το σωστό.

(μονάδα 1)

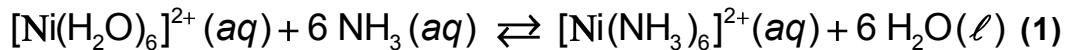
β. Να αιτιολογήσετε την απάντησή σας.

(μονάδες 5)

Μονάδες 6

ΠΑΛΑΙΟΑΡΧΗ 4ΗΣ ΣΕΛΙΔΑΣ
ΠΑΛΑΙΟ ΣΥΣΤΗΜΑ - ΕΣΠΕΡΙΝΩΝ

- B3.** Σε υδατικό διάλυμα νιτρικού νικελίου $\text{Ni}(\text{NO}_3)_2$ προστίθεται διάλυμα αμμωνίας και αποκαθίσταται η ακόλουθη ισορροπία:



Σε ένα δοκιμαστικό σωλήνα που περιέχει το παραπάνω διάλυμα προστίθεται στερεό $\text{NH}_4\text{Cl}(\text{s})$ χωρίς μεταβολή του όγκου. Να εξηγήσετε προς τα πού θα μετατοπιστεί η ισορροπία (1).

Μονάδες 6

- B4.** Δύο άτομα υδρογόνου που έχουν το κάθε ηλεκτρόνιό τους στην τρίτη στιβάδα, αποδιεγείρονται. Στο πρώτο άτομο, το ηλεκτρόνιο μεταβαίνει στην Κ στιβάδα εκπέμποντας ακτινοβολία συχνότητας ν_1 . Στο δεύτερο άτομο το ηλεκτρόνιο μεταβαίνει αρχικά στην L στιβάδα, εκπέμποντας ακτινοβολία συχνότητας ν_2 και στη συνέχεια, μεταβαίνει στην Κ στιβάδα, εκπέμποντας ακτινοβολία συχνότητας ν_3 .

α. Να βρεθεί η μαθηματική σχέση ισότητας μεταξύ των τριών συχνοτήτων.
(μονάδες 2)

β. Να υπολογιστεί ο λόγος $\frac{\nu_1}{\nu_3}$.

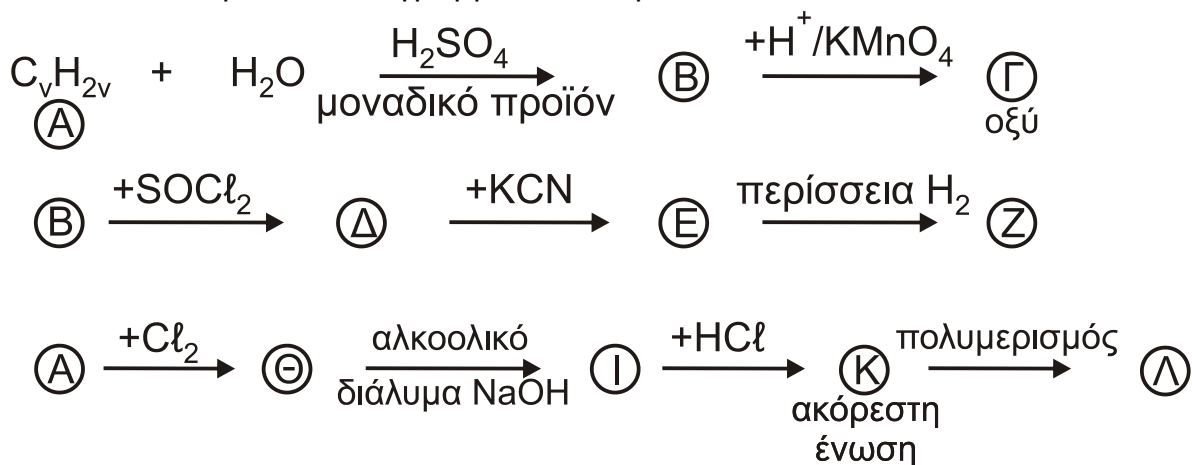
(μονάδες 3)

γ. Σε άλλο άτομο υδρογόνου, το ηλεκτρόνιό του διεγείρεται στη Ν στιβάδα. Ποιος είναι ο μέγιστος δυνατός αριθμός συχνοτήτων που μπορούν να ανιχνευθούν κατά τη μετάπτωση του ηλεκτρονίου στη θεμελιώδη κατάσταση; Να αιτιολογήσετε την απάντησή σας.

(μονάδες 2)

Μονάδες 7**ΘΕΜΑ Γ**

Γ1. Δίνονται τα παρακάτω διαγράμματα αντιδράσεων



Να γράψετε τους συντακτικούς τύπους των ενώσεων Α, Β, Γ, Δ, Ε, Ζ, Θ, Ι, Κ, Λ.

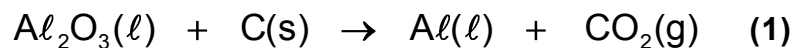
Μονάδες 10

ΠΑΛΑΙΟΑΡΧΗ 5ΗΣ ΣΕΛΙΔΑΣ
ΠΑΛΑΙΟ ΣΥΣΤΗΜΑ - ΕΣΠΕΡΙΝΩΝ

- Γ2.** Μίγμα 68,8 g δύο αλκινίων Α, Β χωρίζεται σε δύο ίσα μέρη.
Για την πλήρη υδρογόνωση του πρώτου μέρους απαιτούνται 44,8 L H₂ μετρημένα σε STP.
Στο δεύτερο μέρος προσθέτουμε περίσσεια Na, οπότε αντιδρούν και τα δύο αλκίνια και ελευθερώνονται 1,4 g αερίου.
Να προσδιορίσετε το συντακτικό τύπο κάθε αλκινίου και τα mol του στο αρχικό μίγμα.
Δίνονται: A_r(H) = 1, A_r(C) = 12

Μονάδες 15**ΘΕΜΑ Δ**

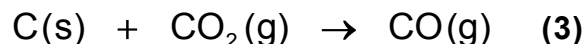
Στον Παρνασσό ανακαλύφθηκαν μεγάλες ποσότητες βωξίτη. Ως αποτέλεσμα, στην περιοχή εγκαταστάθηκε μία από τις μεγαλύτερες βιομηχανίες στην Ελλάδα, η βιομηχανία παραγωγής καθαρής αλουμίνας (Al₂O₃) και αλουμινίου (Al). Η μεταλλουργία του αλουμινίου περιλαμβάνει δύο στάδια. Στο δεύτερο στάδιο γίνεται η παραγωγή του καθαρού αλουμινίου με ηλεκτρόλυση της καθαρής αλουμίνας παρουσία περίσσειας άνθρακα (γραφίτη), σύμφωνα με την αντίδραση που αποδίδεται χωρίς συντελεστές με τη χημική εξίσωση:



Το 2% του παραγόμενου Al συμμετέχει σε παράλληλη αντίδραση, σύμφωνα με τη χημική εξίσωση χωρίς συντελεστές:



Συγχρόνως, μέρος του παραγόμενου CO₂ της (1) αντιδρά με την περίσσεια του C, σύμφωνα με τη χημική εξίσωση χωρίς συντελεστές:



- Δ1. α.** Να συμπληρώσετε τους συντελεστές των χημικών εξισώσεων (1), (2), (3).
(μονάδες 3)
- β.** Να υπολογίσετε τον όγκο του CO, μετρημένο σε STP συνθήκες, που θα παραχθεί από την κατεργασία 1020 Kg Al₂O₃, σύμφωνα με τη χημική εξίσωση (1), αν γνωρίζετε ότι ο C που καταναλώθηκε στη χημική εξίσωση (3) ήταν 0,6 Kg.
(μονάδες 4)

Δίνονται: A_r(C) = 12, A_r(O) = 16, A_r(Al) = 27

Μονάδες 7

Μέρος του παραγόμενου CO συλλέγεται και αντιδρά καταλυτικά με CH₃OH, οπότε σχηματίζεται CH₃COOH. 0,05 mol του CH₃COOH διαλύονται σε νερό, οπότε δημιουργείται διάλυμα Δ₁ όγκου 500 mL. 50 mL του Δ₁ αναμιγνύονται με 200 mL υδατικού διαλύματος ασθενούς οξέος ΗΑ 0,125 M, οπότε προκύπτει διάλυμα Δ₂, το οποίο σε θερμοκρασία θ °C έχει pH = 3,5.

ΠΑΛΑΙΟΑΡΧΗ 6ΗΣ ΣΕΛΙΔΑΣ
ΠΑΛΑΙΟ ΣΥΣΤΗΜΑ - ΕΣΠΕΡΙΝΩΝ

- Δ2. α.** Να εξετάσετε αν η θερμοκρασία θ είναι μικρότερη, ίση ή μεγαλύτερη των $25\text{ }^\circ\text{C}$.

(μονάδες 7)

Δίνεται ότι

- σε θ η $K_a(\text{HA}) = 2 \cdot 10^{-7}$ και
- στους $25\text{ }^\circ\text{C}$ η $K_a(\text{CH}_3\text{COOH}) = 10^{-5}$

- β.** Στη θερμοκρασία θ αναμιγνύουμε 260 mL του διαλύματος Δ_1 με 5 mL υδατικού διαλύματος NaOH 0,2 M, οπότε προκύπτει διάλυμα Δ_3 με $\text{pOH}=10,5$. Να υπολογίσετε τη σταθερά ιοντισμού του νερού, K_w , στη θερμοκρασία θ .

(μονάδες 6)

Τα δεδομένα του προβλήματος επιτρέπουν τις γνωστές προσεγγίσεις.

Μονάδες 13

- Δ3.** Σε δοχείο σταθερού όγκου περιέχονται σε ισορροπία 0,3 mol CO_2 , 0,7 mol CaCO_3 και 0,4 mol CaO , σύμφωνα με τη χημική εξίσωση:



Διατηρώντας τη θερμοκρασία σταθερή προσθέτουμε 0,15 mol CO_2 . Να υπολογίσετε τα mol όλων των συστατικών στη νέα χημική ισορροπία.

Μονάδες 5**ΟΔΗΓΙΕΣ (για τους εξεταζομένους)**

1. Στο εξώφυλλο να γράψετε το εξεταζόμενο μάθημα. Στο εσώφυλλο πάνω-πάνω να συμπληρώσετε τα ατομικά στοιχεία μαθητή. Στην αρχή των απαντήσεών σας να γράψετε πάνω-πάνω την ημερομηνία και το εξεταζόμενο μάθημα. Να μην αντιγράψετε τα θέματα στο τετράδιο και να μη γράψετε πουθενά στις απαντήσεις σας το όνομά σας.
2. Να γράψετε το ονοματεπώνυμό σας στο πάνω μέρος των φωτοαντιγράφων, αμέσως μόλις σας παραδοθούν. Τυχόν σημειώσεις σας πάνω στα θέματα δεν θα βαθμολογηθούν σε καμία περίπτωση. Κατά την αποχώρησή σας, να παραδώσετε μαζί με το τετράδιο και τα φωτοαντίγραφα.
3. Να απαντήσετε στο τετράδιό σας σε όλα τα θέματα μόνο με μπλε ή μόνο με μαύρο στυλό με μελάνι που δεν σβήνει.
4. Κάθε απάντηση επιστημονικά τεκμηριωμένη είναι αποδεκτή.
5. Διάρκεια εξέτασης: τρεις (3) ώρες μετά τη διανομή των φωτοαντιγράφων.
6. Χρόνος δυνατής αποχώρησης: 10.00 π.μ.

ΣΑΣ ΕΥΧΟΜΑΣΤΕ ΚΑΛΗ ΕΠΙΤΥΧΙΑ
ΤΕΛΟΣ ΜΗΝΥΜΑΤΟΣ

ΤΕΛΟΣ 6ΗΣ ΑΠΟ 6 ΣΕΛΙΔΕΣ