

ΑΡΧΗ 1ΗΣ ΣΕΛΙΔΑΣ

ΚΕΝΤΡΙΚΗ ΕΠΙΤΡΟΠΗ ΕΙΔΙΚΩΝ ΜΑΘΗΜΑΤΩΝ
 ΠΕΜΠΤΗ 26 ΙΟΥΝΙΟΥ 2008
 ΕΞΕΤΑΖΟΜΕΝΟ ΜΑΘΗΜΑ: ΑΡΜΟΝΙΑ

Δίνεται το παρακάτω θέμα (μελωδία):

♩ = 68

mf

f *p*

mp *rit.*

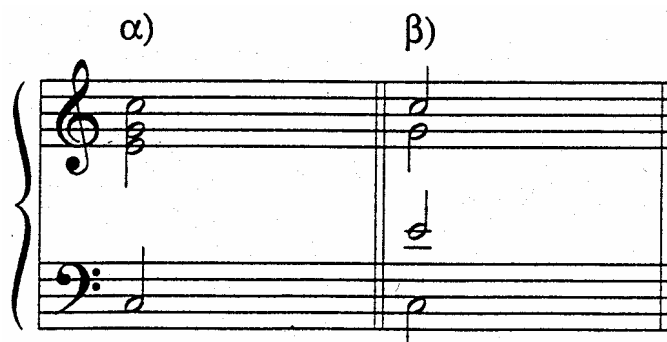
ΖΗΤΕΙΤΑΙ:

Να εναρμονισθεί η μελωδία αυτή σε τέσσερις (4) φωνές.

ΑΡΧΗ 2ΗΣ ΣΕΛΙΔΑΣ**ΔΙΕΥΚΡΙΝΙΣΕΙΣ**

- A.** Η εναρμόνιση του θέματος μπορεί να γραφεί σε δύο πεντάγραμμα με δύο κλειδιά κατά τον (α) ή (β) τρόπο, αλλά όχι με ανάμιξή τους. (Βλέπε το παρακάτω παράδειγμα).

Παράδειγμα:



- B.** Η χρησιμοποίηση δυνατοτήτων εναρμόνισης του θέματος που είναι επιπλέον του υποχρεωτικού αρμονίας επιτρέπεται.
- Γ.** Περισσότερες από μία εναρμονίσεις του θέματος ή τμημάτων του δεν επιτρέπονται.
- Δ.** Για πρόχειρο μπορούν να χρησιμοποιηθούν οι τέσσερις (4) τελευταίες σελίδες του τετραδίου.

ΚΑΝΟΝΕΣ

- Οι κρυμμένες πέμπτες και όγδοες επιτρέπονται :
 - α. Μεταξύ των δύο εξωτερικών φωνών, όταν η οξύτερη (ψηλότερη) φωνή προχωρεί κατά διάστημα δευτέρας.
 - β. Μεταξύ εξωτερικών και εσωτερικών ή μεταξύ εσωτερικών φωνών σε κάθε περίπτωση.
- Πέμπτες και όγδοες αντιπαράλληλες απαγορεύονται μεταξύ των δύο εξωτερικών φωνών, αλλά επιτρέπονται μεταξύ εξωτερικής και εσωτερικής φωνής ή μεταξύ δύο εσωτερικών φωνών.
- Κατά τα άλλα ισχύει ό,τι περιλαμβάνει η ύλη του υποχρεωτικού αρμονίας.

ΑΡΧΗ 3ΗΣ ΣΕΛΙΔΑΣ**ΟΔΗΓΙΕΣ**

1. Στο τετράδιο να γραφούν η ημερομηνία και το εξεταζόμενο μάθημα.
2. Στο τετράδιο θα αντιγραφεί μόνο το θέμα (μελωδία).
3. Οι υποψήφιοι, πριν αρχίσουν να γράφουν, πρέπει να διαβάσουν προσεκτικά τις **ΔΙΕΥΚΡΙΝΙΣΕΙΣ** και τους **ΚΑΝΟΝΕΣ**.
4. Μετά την αναπαραγωγή του θέματος να διανεμηθεί στους υποψηφίους από μία φωτοτυπία και των τριών (3) σελίδων.
5. Οι φωτοτυπίες επιστρέφονται από τους υποψηφίους κατά την αποχώρησή τους και στη συνέχεια καταστρέφονται από τους επιτηρητές.
6. Το θέμα **δεν** θα εκφωνηθεί και **δεν** θα γραφεί στον πίνακα.
7. Διάρκεια εξέτασης: τρεις (3) ώρες.
Έναρξη χρόνου εξέτασης: δέκα (10) λεπτά μετά τη διανομή των φωτοτυπιών στους υποψηφίους.
Δυνατότητα αποχώρησης: μία (1) ώρα μετά την έναρξη του χρόνου εξέτασης.
8. Η διάρκεια εξέτασης και ο χρόνος δυνατής αποχώρησης να αναγραφούν στον πίνακα.

ΤΕΛΟΣ ΜΗΝΥΜΑΤΟΣ**ΚΑΛΗ ΕΠΙΤΥΧΙΑ**ΤΕΛΟΣ 3ΗΣ ΑΠΟ 3 ΣΕΛΙΔΕΣ